

SUVARU DI CORSICA®

La Coopérative Forestière de Corse Silvacoop
crée la marque du liège 100 % Corse

DOSSIER DE PRESSE



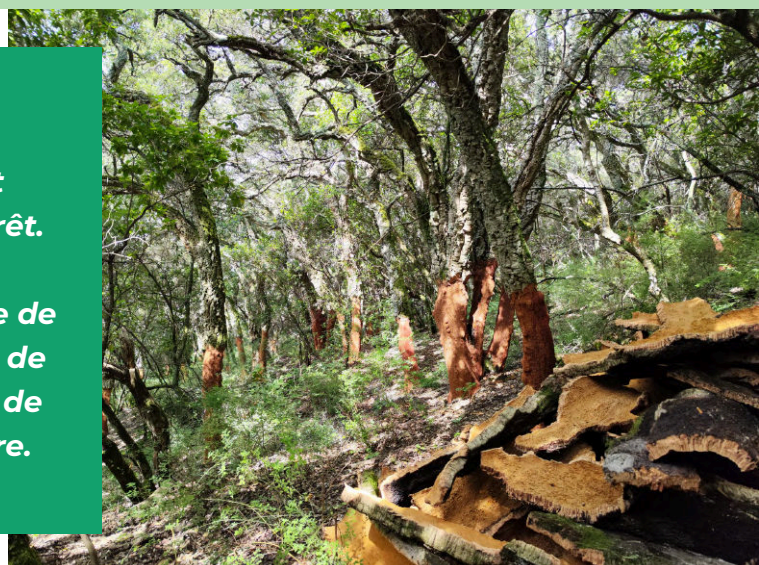
Venez découvrir comment le liège Corse est récolté sur un chantier de levée de liège en forêt.

Retrouvez les contacts presse en dernière page de ce dossier pour toute demande d'interview ou de reportage et/ou de visite de chantier de levée de liège en Corse sur le mois d'août ou septembre.

En pleine campagne de récolte de liège (qui se déroule jusqu'à la fin du mois d'août), Silvacoop la Coopérative forestière Corse lance la marque du liège insulaire produit durablement en Corse :

« **SUVARU DI CORSICA®** ».

Avec cette marque, la Coopérative forestière insulaire a souhaité structurer et valoriser la récolte de liège Corse afin de mettre en lumière la qualité du travail pérenne des forestiers Corses.



SUVARU DI CORSICA C'EST :

Par cette marque la coopérative Silvacoop permet d'identifier le matériau insulaire récolté dans le cadre d'une gestion durable et respectueuse des forêts et suberaies (forêts de chênes lièges - *a suarticcia*) Corses avec la rédaction par la coopérative et la mise en application des documents de gestion durable pour les propriétaires forestiers privés :

- Le **Plan Simple de Gestion** (PSG, pour les forêts de 20 ha et plus),
- Le **Règlement Type de Gestion** (RTG, pour les forêts inférieures à 20 ha).

SUVARU DI CORSICA® valorise une ressource naturelle emblématique de l'Île, à forte demande et qui connaît une récolte en croissance depuis 5 ans (voir l'évolution de la récolte de liège Corse en page 5).

L'UTILITÉ SOCIALE ET SOLIDAIRE CORSE

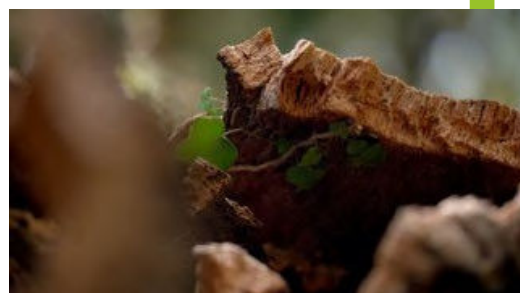
A travers SUVARU DI CORSICA®, c'est aussi l'utilité sociale et solidaire de la Corse qui s'illustre. La coopérative lance annuellement des marchés de travaux ouverts aux entreprises insulaires.

C'est l'engagement à la création d'emplois directs et indirects **100 % insulaires** allant des missions de préparation des parcelles, jusqu'aux opérations de levée/démasclage de liège (détourage, nettoyage, layons d'exploitation...).

Avec SUVARU DI CORSICA®, ces travaux de préparation des parcelles sont réalisées exclusivement par des entreprises de travaux forestiers (7 entreprises locales réparties entre Corse-du-Sud et Haute-Corse). De la même façon, cette année, la récolte de liège a été réalisée à **100 % par des entreprises locales** (3 entreprises locales de leveurs de liège ont répondu à l'appel d'offre de la Coopérative Silvacoop, 1 en Haute-Corse et 2 en Corse-du-Sud).

Choisir le liège SUVARU DI CORSICA® c'est contribuer à :

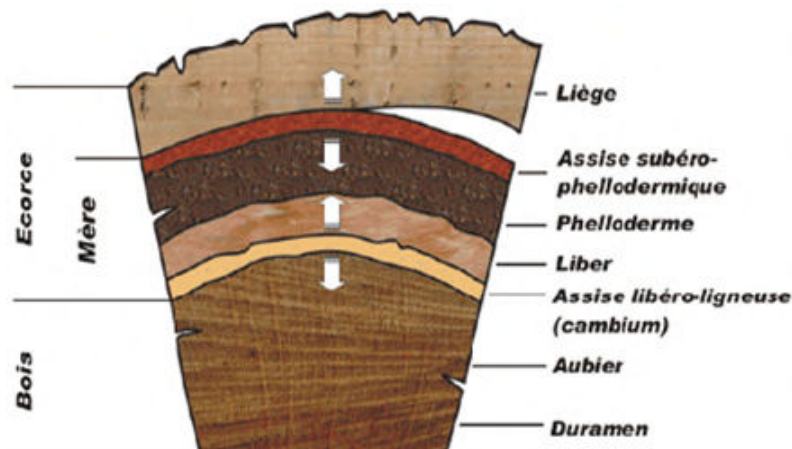
- La reconnaissance d'un produit insulaire ;
- La valorisation d'une économie locale transparente ;
- Développer des emplois Corses ;
- La gestion durable de la forêt privée Corse.



COMMENT EST RECOLTÉ LE LIÈGE EN CORSE ?

Avant d'accompagner la conservation de grands crus de vins, de réaliser des objets de décoration, des produits de maroquinerie ou d'isoler nos maisons, le liège doit être prélevé de son arbre. Cet acte effectué sur le chêne est appelé la levée de liège.

La matière est prélevée au niveau de l'écorce. C'est un tissu végétal formé de cellules mortes aux parois subérifiées qui représente la 1ère couche du tronc de l'arbre. Une fois prélevée, cette couche se reconstitue au fil des années pour être de nouveau récoltée après 12 à 15 années.



LIÈGE MÂLE ET LIÈGE FEMELLE

Pour qu'un chêne produise du liège de qualité il est indispensable d'effectuer la première récolte appelée « démasclage ».

Cet acte sylvicole permet de récolter le liège mâle (le premier liège de l'arbre) qui est dense, irrégulier et destiné à être broyé pour la fabrication de produits agglomérés, d'isolation, etc.



C'est une étape indispensable comparable à ce qui s'apparente à une « première éclaircie » en sylviculture afin de produire par la suite du liège de reproduction qui sera de meilleure qualité, qui se régénère et devient moins dur et plus régulier, appelé liège femelle.

Le liège femelle est levé quand son épaisseur atteint un seuil idéal, soit 3 cm.

Ses débouchés se retrouvent principalement dans l'industrie de bouchage.

TRADITION & INNOVATION

Pour récolter plus efficacement le liège et diminuer la pénibilité du travail des leveurs, Silvacoop innove avec la mécanisation partielle de la levée lorsque les conditions le permettent.

Cette innovation permet également à un ouvrier non spécialisé d'être rapidement opérationnel dans la levée de liège.

L'outil mécanisé se présente comme une tronçonneuse électrique avec une sonde qui contrôle la profondeur de coupe. Des pinces écarteuses sur la base de sécateurs électriques permettent de décoller le liège. L'outil est équipé d'un harnais et de batteries offrant une bonne liberté de mouvements et améliorant les conditions de travail de l'opérateur.

Cette innovation liée à la maîtrise d'œuvre et le contrôle de la bonne exécution des chantiers par les techniciens forestiers de la Coopérative permet une efficacité des récoltes de liège dans le respect de la gestion durable des suberaies et de la sécurité des travailleurs.



LA CAMPAGNE SILVACOOP DE LEVÉE DE LIÈGE 2024

La campagne de levée de liège 2024 court jusqu'à la fin du mois d'août en Haute-Corse et Corse-du-Sud, principalement dans les bassins de Taravo-Valinco-Sartenais, de la Plaine orientale et du Centre Corse.

Avec un plan de travaux de récolte estimé à **100 tonnes minimum** de liège femelle, la Coopérative forestière Corse maintient une croissance raisonnable de récolte de liège depuis sa première campagne en 2016, dans le respect des valeurs d'une gestion durable et économiquement pérenne.

Cette campagne, qui lie innovation et tradition, est réalisée par des entreprises Corses sous maîtrise d'œuvre de la coopérative. La récolte sera vendue exclusivement sous la marque **SUVARU DI CORSICA®**.

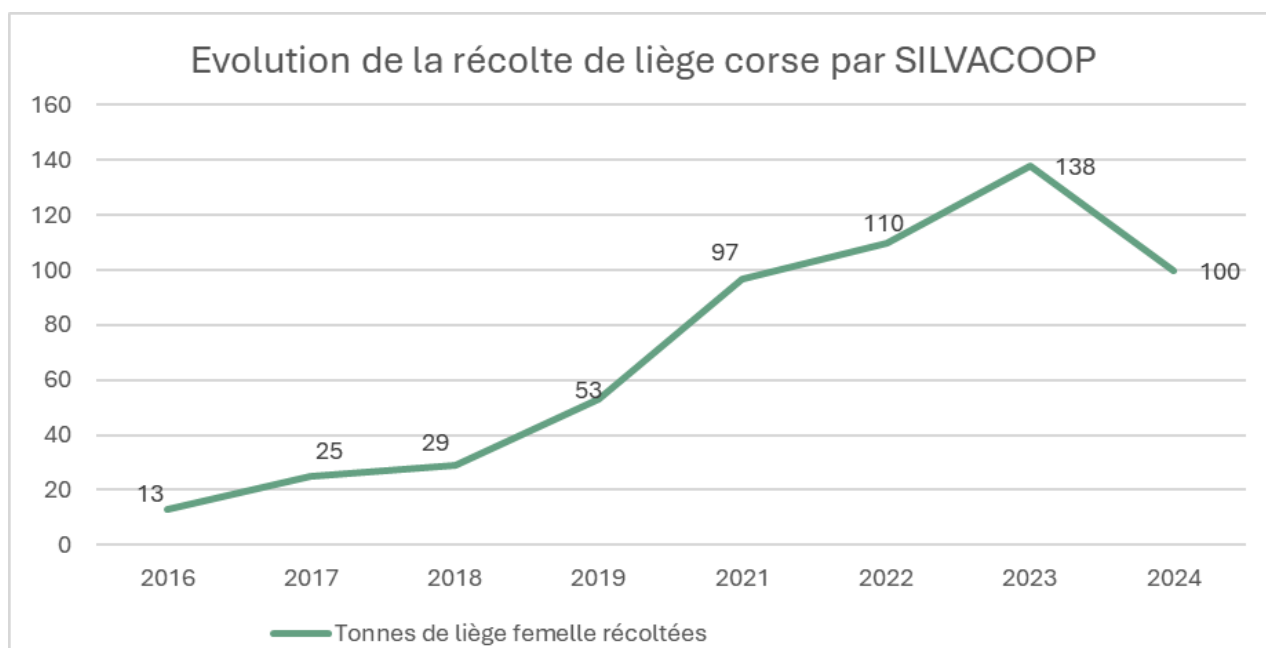
En parallèle, Silvacoop poursuit la remise en gestion de suberaies Corses par la levée de liège mâle ou brûlé ainsi que des essais de commercialisation en développant des débouchés à vocation d'isolation. Cet acte de démasclage (*confer page 3*) constitue par ailleurs un service indispensable aux propriétaires forestiers pour remettre en production et en production leurs suberaies.



Couverture géographique des levées de liège par Silvacoop en 2024

EVOLUTION DE LA RÉCOLTE DE LIÈGE EN CORSE PAR SILVACOOP

Depuis la première campagne de levée de liège en 2016, SILVACOOP a **multiplié par 8** sa production de liège.



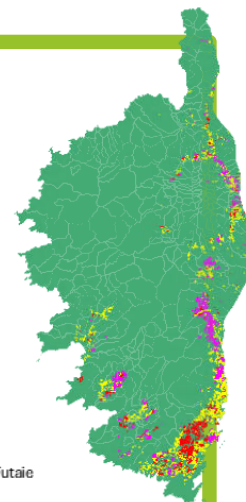
POTENTIEL DE PRODUCTION DU LIÈGE EN CORSE

Le chêne-liège est installé sur environ 47 000 hectares en Corse soit 9% de la surface forestière de l'île (devant le Var qui en compte environ 45 000 ha).

Le chêne-liège est très présent en Corse grâce aux conditions climatiques et stationnelles de l'île très adaptées à cette essence. Les conditions d'exploitation de cette ressource sont également favorables. Le chêne-liège aime la lumière, les hivers doux et l'humidité de l'air. Il craint cependant le froid et refuse les sols calcaires et gorgés d'eau.

Longtemps délaissée faute d'investissement, d'engagement d'acteurs économiques et forestiers et par manque de main d'œuvre qualifiée pour intervenir en subéraies, la filière du liège Corse est pourtant historique, créatrice d'emplois et d'économie verte pour l'île.

■ Futaie
■ Futaie/taillis
■ Maquis



Carte ICN de la répartition du liège en Corse

LA RESSOURCE LIÈGE ISSUE DES FORÊTS PRIVÉES CORSES

98 % de cette ressource appartient à des propriétaires privés. Le liège corse est donc une production issue des **forêts privées**.

Souvent isolés, les propriétaires de ces suberaies privées ne peuvent valoriser leur patrimoine forestier. C'est pourquoi Silvacoop, l'unique Coopérative forestière de l'île a été créé en 2013 et accompagne les propriétaires dans la gestion et la valorisation de leur patrimoine écologique et économique.

En Corse le volume de liège sur pied est estimé à plus de 100 000 tonnes.

64 % de la ressource sur pied est de qualité « liège mâle », **4 %** de liège brûlé, tandis que **32 %** est de qualité « liège femelle » (5 à 10 % du liège femelle est de qualité de « bouchonnable »).

UNE RÉCOLTE DE LIÈGE SOUS-EXPLOITÉE QUI POURRAIT AUGMENTER PAR LA MUTUALISATION

L'accroissement naturel annuel du liège représente un peu plus de 5 000 tonnes ce qui montre un important potentiel d'augmentation de levée de liège et confirme de surcroît que cette ressource est sous exploitée.

En respectant un principe de gestion durable et en mobilisant les propriétés privées de l'île, le potentiel de récolte annuelle peut atteindre **5 000 tonnes**. Pour que ces projections ambitieuses soient réalisables, la mobilisation des suberaies privées est un élément clé.

La mutualisation via le système coopératif appliqué à la filière liège est alors une véritable opportunité pour développer et structurer la production du liège, matériau écologique et économique d'avenir.

LA CORSE, RÉGION AVEC LE PLUS FORT TAUX DE BOISEMENT DE FRANCE

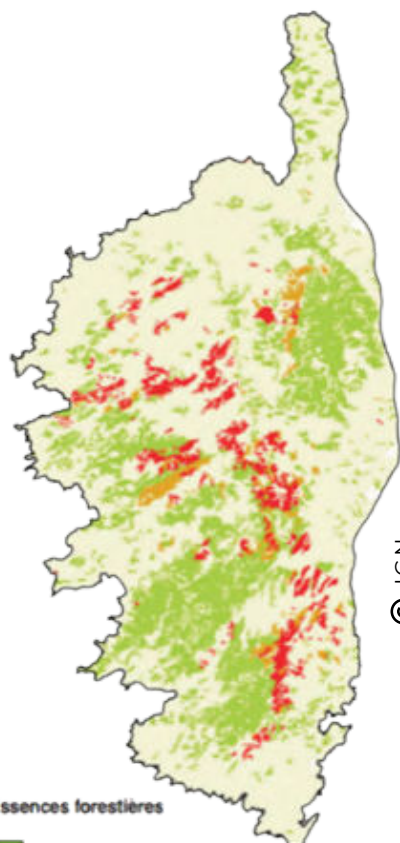
Plus généralement, avec **64 %** de son territoire couvert par la forêt, soit 561 000 hectares, la Corse est la région avec le plus fort taux de boisement de France (rapport entre la superficie forestière et la superficie totale (du territoire)).

La Corse-du-Sud est le département le plus boisé de France avec plus de **67 %**. La Haute-Corse pointe à la 6ème position avec **60 %** taux de boisement.



© IGN

Les essences forestières en Corse



Essences forestières

- Forêts de feuillus
- Forêts de conifères
- Forêts mélangées

© IGN

Pour autant, ce potentiel écologique et économique est insuffisamment exploité, notamment par la présence de fortes pentes et un accès limité aux espaces forestiers, mais aussi par **la nécessité de regrouper la gestion des propriétés forestières privées**.

Car plus de 480 000 hectares de forêts appartiennent à des propriétaires privés, soit 86 % des forêts corses contre 14 % appartenant aux Collectivités de Corse.

Le regroupement de la gestion des forêts et des suberaies Corses apparait donc non seulement comme une solution efficace et qui a fait ses preuves, mais plus directement comme un impératif pour valoriser les produits issus de la gestion forestière Corse.

Cette gestion durable contribue à produire du bois et du liège, matériaux écologiques, utiles à la société et présents dans le quotidien de chacun.

CONTACTS PRESSE

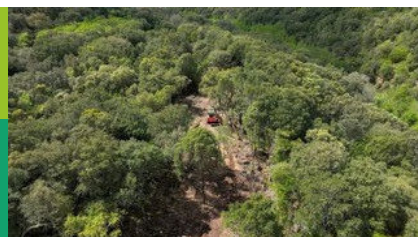
- Nicolas JOBIN, pour Silvacoop
06 88 75 97 39 - njobin@lescooperativesforestieres.fr
- Marie de PERETTI della ROCCA, Présidente de Silvacoop
06 11 74 79 89 - info@silvacoop.corsica



silvacoop.corsica



7 avenue Xavier Luciani - 20250 CORTE



A PROPOS DE SILVACOOP

Numéro d'agrément HCCA : 12 116

Créée en juin 2013, SILVACOOP est la Coopérative forestière Corse. Sa mission première est de regrouper les propriétaires forestiers privés en Corse afin de gérer durablement leurs forêts.

Gérée par le Conseil d'administration, composé exclusivement de propriétaires forestiers Corses, la Coopérative est implantée en Haute-Corse (Corte) et en Corse du Sud (Sartène). Son agrément est délivré par le Haut Conseil de la Coopération Agricole (HCCA) pour intervenir sur toute l'île.

SILVACOOP rassemble aujourd'hui 140 adhérents et gère près de 4 000 hectares de forêts Corses.

SILVACOOP intervient sur 4 axes de développement principaux :

- 01** Mise en place de documents de gestion durable et de dessertes forestières,
- 02** Développement de la filière de récolte de liège et de ses débouchés ;
- 03** Exploitation de la filière châtaignier (piquets), bois sur pied et vente de grumes bord de route ;
- 04** Production de bois de chauffage (bois sur pied).

