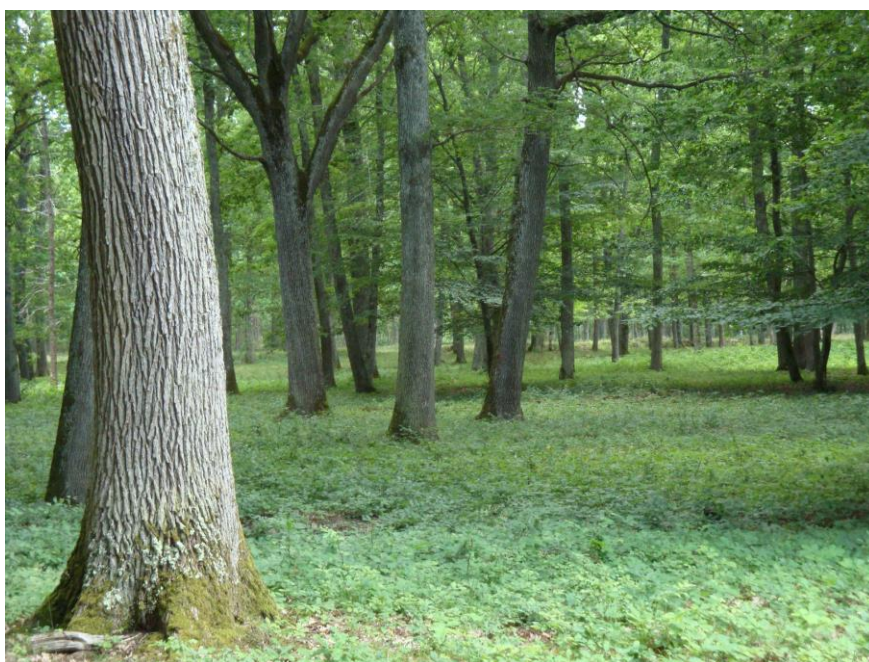


## LES COOPERATIVES FORESTIERES OFFRENT LEURS CHÊNES POUR REFAIRE LA CHARPENTE NOTRE-DAME

« Les 110 000 propriétaires forestiers privés regroupés au sein des coopératives forestières françaises, sont prêts à offrir les chênes de leurs forêts, nécessaires à la filière Bois, pour la reconstruction de la charpente de la cathédrale Notre-Dame-de-Paris.

Cet édifice cher à tous, doit garder son patrimoine architectural utilisant le chêne français comme structure historique pour sa charpente ».

Bertrand Servois,  
Président de l'UCFF – Les Coopératives Forestières



*Futaie de chênes gérée par une coopérative forestière.*

### Contact presse

Julien Bluteau,  
Secrétaire général de l'UCFF – Les Coopératives Forestières - 9, rue Buffault 75 009 PARIS  
06 18 52 70 58 – [jbluteau@lescooperativesforestieres.fr](mailto:jbluteau@lescooperativesforestieres.fr)

### A propos des Coopératives Forestières (UCFF)

*Les 17 coopératives forestières rassemblées au sein de l'UCFF représentent un chiffre d'affaires de 430 millions d'euros et 1 000 salariés. Les coopératives forestières regroupent 110 000 producteurs forestiers adhérents, gèrent 2 millions d'hectares de forêts, récoltent et commercialisent 7 millions de m<sup>3</sup> de bois par an. Les Coopératives Forestières constituent les premiers reboiseurs en France.*